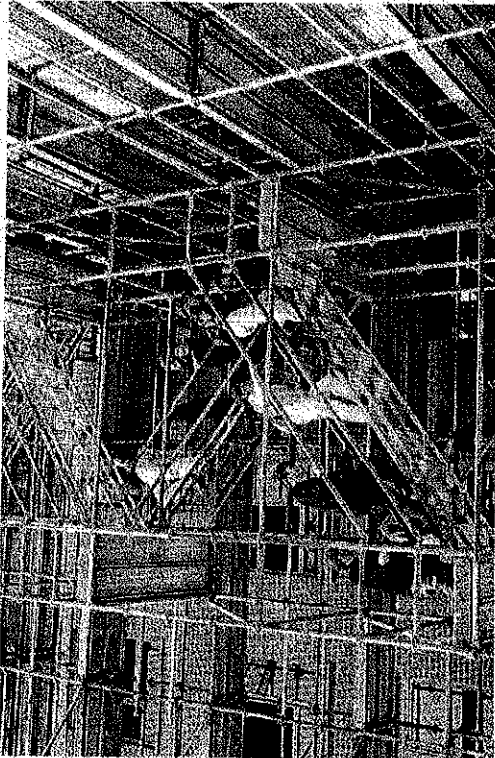


LOUVAIN-LA-NEUVE

Un étage de plus tous les dix jours

• Céline FION

En quelques mois et à coups de grue, un colosse de béton a établi ses quartiers, à deux pas de la Grand-Place. Les Néolouvainistes se sont déplacés en nombre, curieux de découvrir en avant-première les couloirs des cent cinquante futurs appartements. Guidé de marque, Igon Laridon assurait une partie des visites. Sous le flot des questions, le project manager de la société BPC développe les particularités du projet : « *Tout d'abord, on a dû traverser car le chantier était sur un talus* ». Quinze mille mètres cubes de terre ont été déplacés et des centaines de pieux séquentiels ont été posés pour stabiliser les bâti-



Un tiers des logements est déjà réservé alors que la saison des locations estudiantines n'a pas réellement débuté

ments existants. Autre problème à régler : l'immeuble se situe sur un axe routier important : « *On a dû passer sur l'anneau central. Ça relève presque du génie civil, c'est comme si on avait construit un pont* ».

A ses inconvénients liés au milieu, il faut rajouter les contraintes temporelles. La fin du chantier entamé en mai 2007 est prévue pour septembre. Deux des trois blocs doivent être livrés clés sur porte à la rentrée académique. Il a fallu opérer des choix techniques pour tenir les délais : « *On travaille principalement avec des pièces préfabriquées* ».

Avec cent ouvriers actifs en période de boom, le bâtiment s'est élevé au rythme d'un étage par

dix jours ouvrables. Les huit niveaux - deux sous-sol, deux rez-de-chaussée et quatre étages - sont désormais charpentés et un studio témoin donne déjà un aperçu de l'environnement aux futurs locataires.

Quelle clientèle ? Pierre Gielen : « *Les logements sont d'un standing supérieur à la moyenne. Notre but est de séduire les étudiants étrangers, de leur donner envie de rester le week-end. Il a donc fallu trouver des services qui font la différence. L'immeuble dispose de machines à laver, d'un foyer pour se retrouver, d'un barbecue, d'un sauna, d'une conciergerie...* ». Comptez 435 euros pour un studio individuel de 22 m², 350 pour une chambre dans un communautaire.